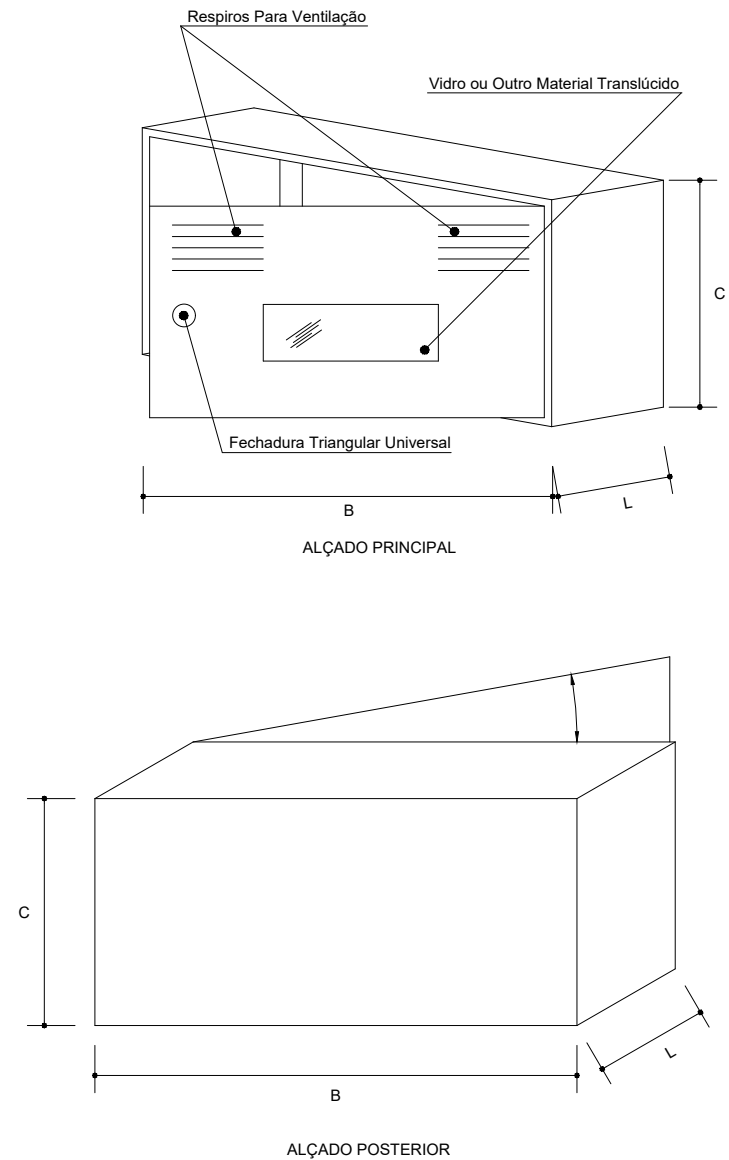


- LEGENDA:
- 1 - Ramal domiciliário em PEAD
 - 2 - Joelho em PEAD
 - 3 - Tronco em PEAD
 - 4 - Passador de selar "EPAL", ou equivalente
 - 5 - Contador
 - 6 - Passador de esfera com válvula anti-retorno (ver nota 3)
 - 7 - Válvula redutora de pressão (ver nota 1)
 - 8 - Filtro
 - 9 - Rede predial
 - 10 - Troço recto (ver nota 2)
 - 11 - Joelho em PEAD com rosca
 - 12 - Suporte de contador fixado à Caixa



DIÂMETRO DO CONTADOR (mm)	Q3 (m³/h)	TRONCO (polegadas)	DIÂMETRO DAS PEÇAS 4 e 6 DA LEGENDA (polegadas)	MEDIDA -A- (cm)	DIMENSÕES DA CAIXA DE CONTADOR (cm)			TIPO CONTADOR
					B	C	L	
DN 50	25	2" 1/2	2"	44	190	40	30	turbina
DN > 50	ESPECIFICAÇÕES FORNECIDAS PELO DEPARTAMENTO TÉCNICO DA AdFAFE							

NOTA:

- 1 - Só é obrigatório a instalação da VRP nas situações em que esteja previsto a colocação de cisterna, ou a pressão existente seja superior a 600 KPa.
- 2 - Nos contadores de turbina, executar troços rectos, (5 x) o diâmetro do contador a montante e (3 x) o diâmetro do contador a jusante
- 3 - Em alternativa pode optar-se por instalação de passador de esfera simples seguido de Válvula anti-retorno.
- 4 - Na extremidade da rede de incêndio armada localizada na cota mais elevada, deverá ser instalada uma ventosa.

		REDE DE DISTRIBUIÇÃO DE ÁGUA	
DES.	PORMENOR DA CAIXA DE CONTADOR DE TURBINA (ROSCADO) COM VRP	ESCALA: Sem Escala	FOLHA: 1/1
		CÓDIGO: ETC 02005_4515 R02 CAIXA DE CONTADOR TURBINA ROSCADO COM VRP	