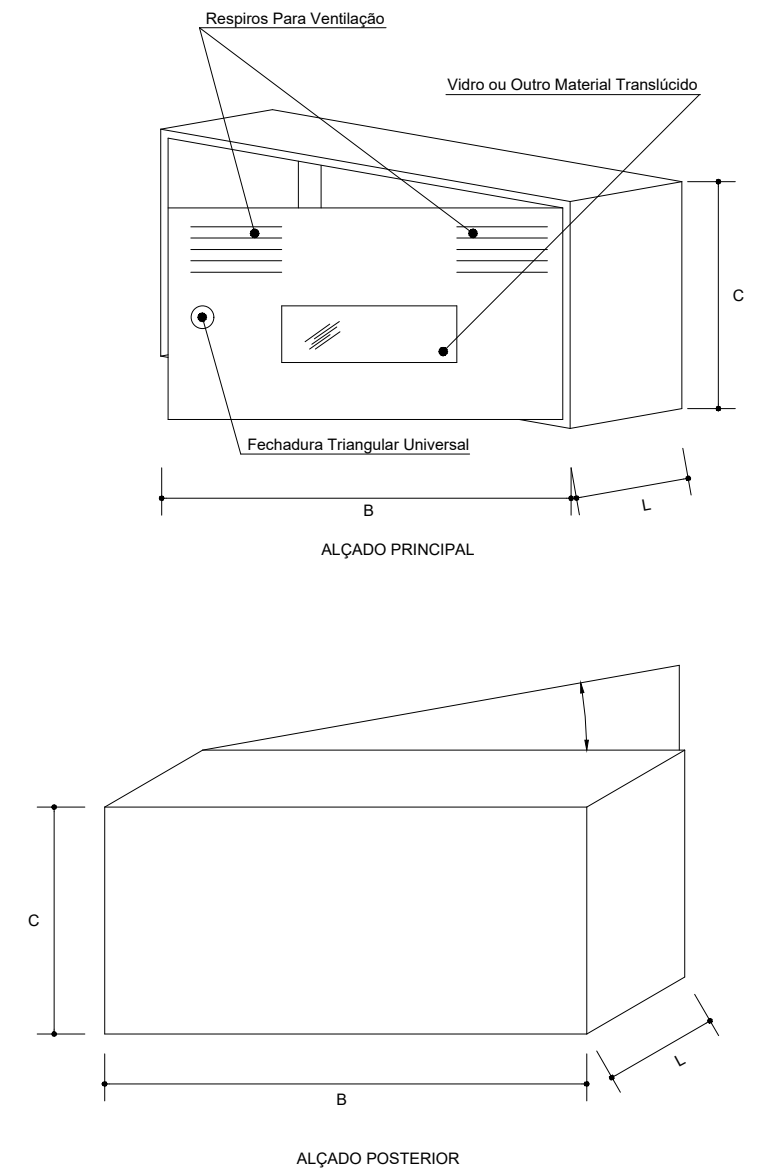


- LEGENDA:**
- 1 - Ramal domiciliário em PEAD
  - 2 - Joelho em PEAD
  - 3 - Tronco em PEAD
  - 4 - Passador de selar "EPAL", ou equivalente
  - 5 - Contador
  - 6 - Passador de esfera com válvula anti-retorno (ver nota 2)
  - 7 - Rede predial
  - 8 - Joelho em PEAD com Rosca
  - 9 - Suporte de contador fixado à Caixa



DIÂMETRO DO CONTADOR (mm)	Q3 (m³/h)	TRONCO (polegadas)	DIÂMETRO DAS PEÇAS 4 e 6 DA LEGENDA (polegadas)	MEDIDA -A- (cm)	DIMENSÕES DA CAIXA DE CONTADOR (cm)			TIPO CONTADOR
					B	C	L	
DN 20	2,5	1"	3/4	24,5	50 - 60	40	20	volumétrico
DN 20	4	1"	3/4	27,5	50 - 60	40	20	
DN 25	6,3	1" 1/4	1"	34	60	40	25	
DN 30	6,3	1" 1/2	1" 1/4	36	80 - 100	40	25	
DN 40	16	2"	1" 1/2	42	80 - 100	40	25	

**NOTA:**  
 1 - Nas situações em que se prevê a instalação de contadores com diâmetro igual ou inferior a 25 mm, as caixas de protecção poderão ser pré-fabricadas, plásticas ou metálicas, com portinhola de fechadura triangular universal e visor em material translúcido que permita a visita e leitura do contador pelo exterior.  
 2 - Em alternativa pode optar-se por instalação de passador de esfera simples seguido de Válvula anti-retorno.

		<b>REDE DE DISTRIBUIÇÃO DE ÁGUA</b>		
				LEVT.
DES.		PORMENOR DA CAIXA DE CONTADOR	ESCALA: Sem Escala	FOLHA: 1/1
		CÓDIGO: ETC 02001_4515 R02 CAIXA DE CONTADOR ATE DN40		